

LA DÉMARCHE DE CONCERTATION

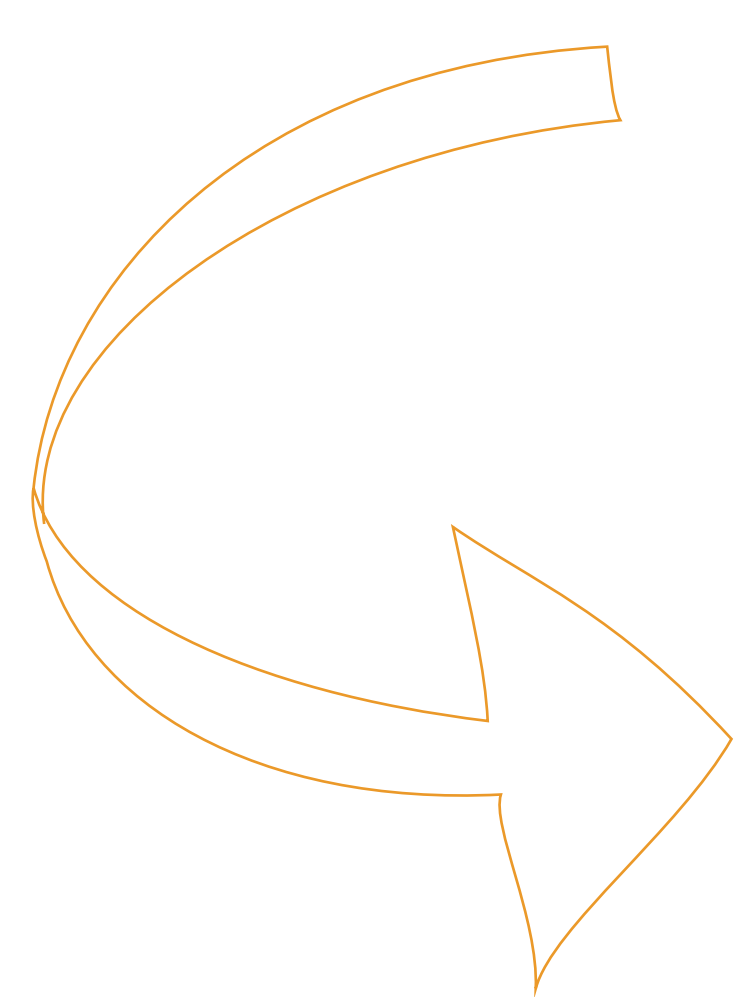
POURQUOI ?

Pour renouveler des dispositifs financiers pour la période 2021-27 :

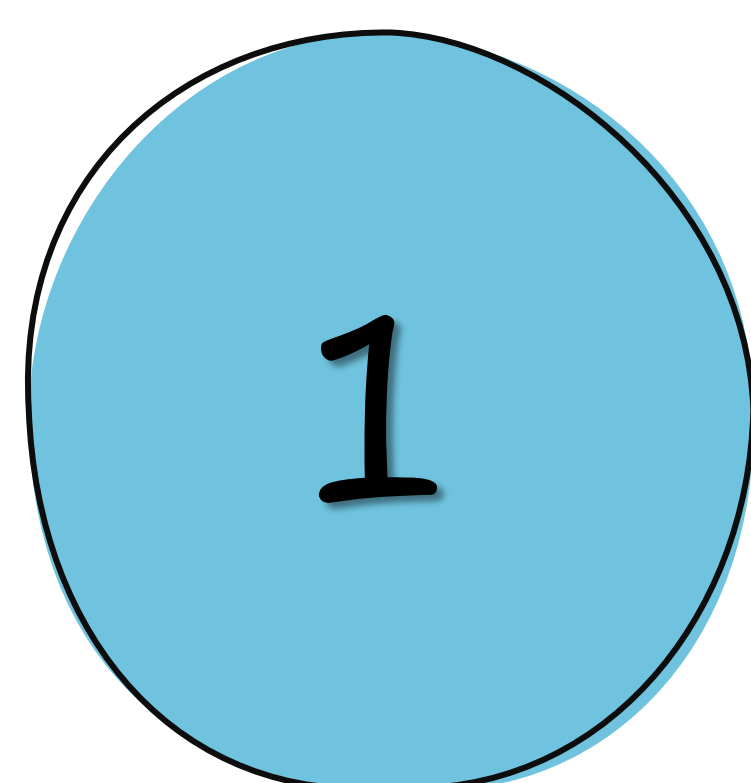
- Rural (LEADER)
- Maritime (FEAMP)
- Contrats avec État
- Contrats avec Région...

COMMENT ?

En associant la société civile à la réflexion des élus

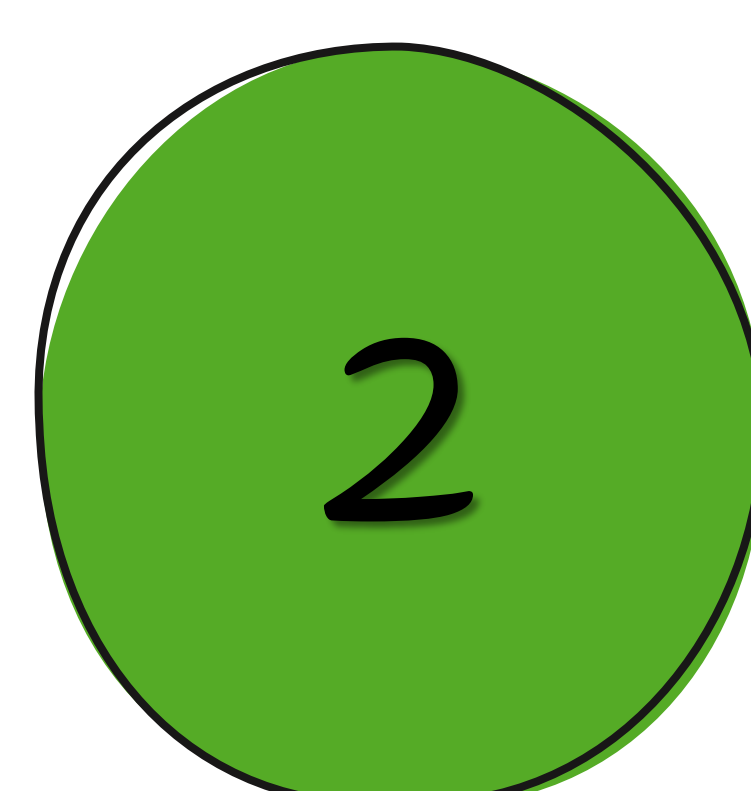


Actualisation du diagnostic de territoire et de la stratégie 2021-2027



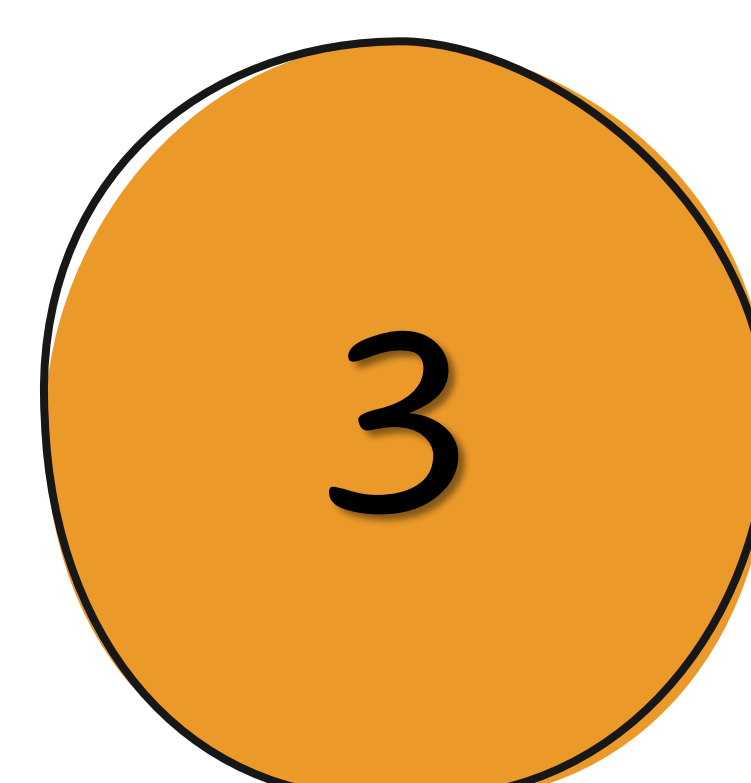
Comités de pilotage de concertation du 27 et 28 mai :

- ✓ Validation diagnostic du territoire
- ✓ Co-construction de l'AFOM



Comité de pilotage de concertation 10 juin :

- ✓ Élaborer collectivement les axes stratégiques
- ✓ Dessiner la feuille de route et les actions qui en découlent



7 juillet ⇒ Conclusion de la stratégie réactualisée



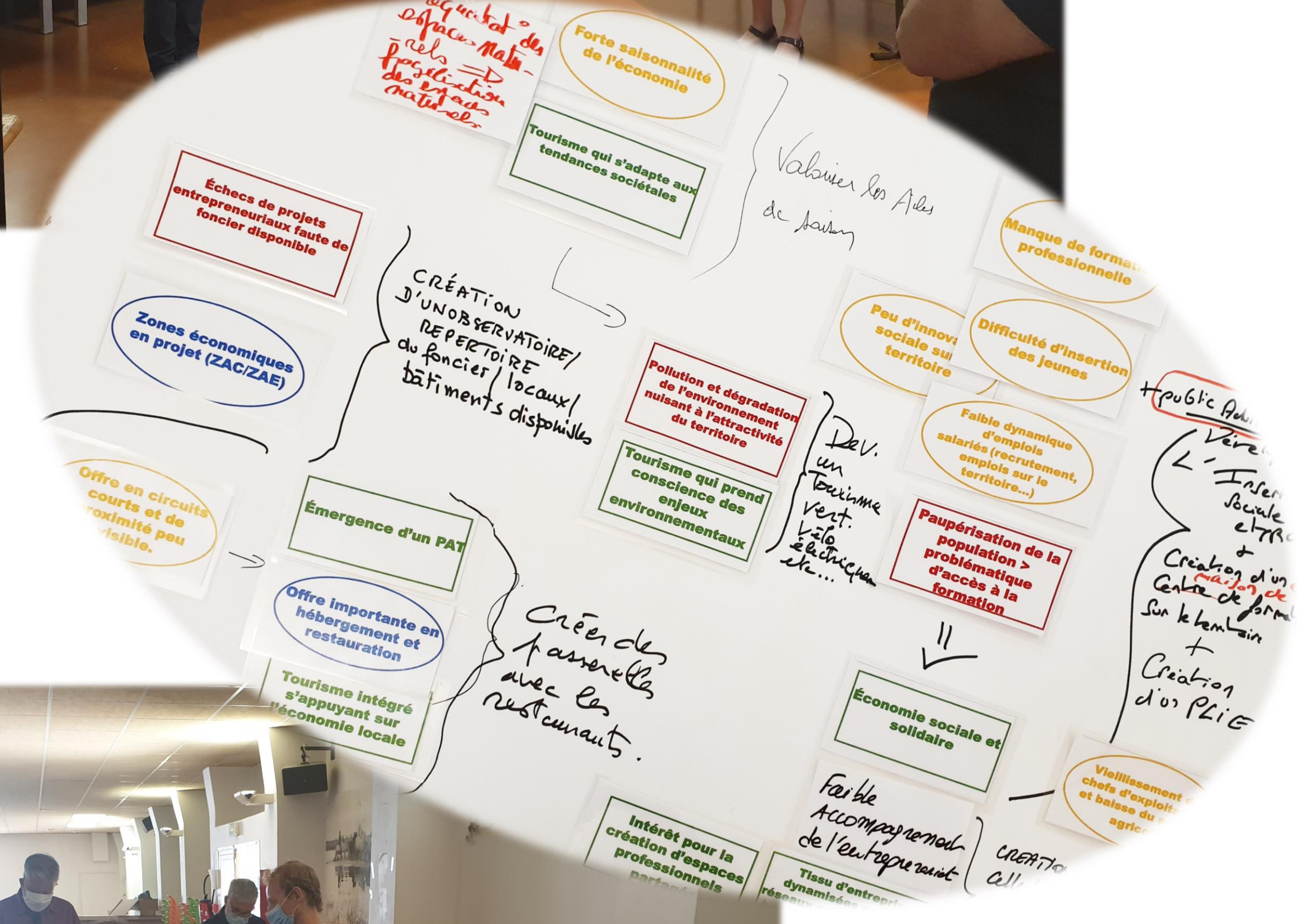
1



Les acteurs publics et privés : techniciens, élus, partenaires, Conseil de développement, ... ont pris connaissance du diagnostic pour identifier les atouts et les faiblesses du territoire...

On élabore collectivement des axes et enjeux stratégiques pour dessiner ensemble la feuille de route et les actions qui en découleront...

2



Le travail d'équipe, c'est essentiel !



Les 3 défis du projet de territoire 2019

CADRE DE VIE

Préserver un cadre de vie privilégié mais en transition et concilier ruralité et urbanité

DÉVELOPPEMENT ÉCONOMIQUE

S'appuyer sur les ressources locales et le potentiel du territoire pour développer des activités et soutenir l'emploi.

VIE SOCIALE

Renforcer la qualité de vie et la cohésion sociale

Légende :

Axe déjà présent dans la stratégie du projet de territoire 2019

Axe stratégique confirmé lors des ateliers

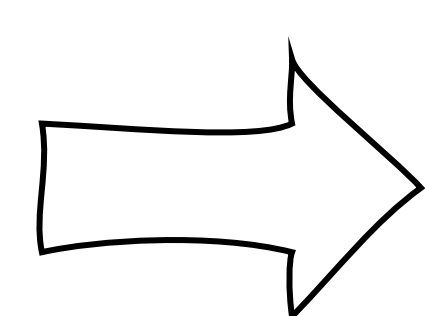
Axe nouveau ou complémentaire (à la suite des ateliers de concertation – mai, juin 2021)

Actions/moyens issus de la concertation



Axe priorisé collectivement lors des ateliers de concertation

Vous souvenez-vous du diagnostic du territoire ?



Petit rappel des grands enjeux qui en découlent

CADRE DE VIE & VIE SOCIALE

- Construire et promouvoir une identité partagée du territoire, basée sur ses ressources endogènes
- Mettre à profit l'image d'espace de qualité et le capital sympathie
- Dans la mesure où les limites ville-campagne s'estompent, cultiver ses spécificités dans un esprit d'ouverture et d'enrichissement intergénérationnel et culturel
- Une place à définir pour les publics « prioritaires » dans le développement du territoire : forces à valoriser et des difficultés à prendre en compte
- Promouvoir la rénovation des bâtiments notamment sur l'aspect énergétique et l'adaptation des logements

COOPÉRATION ET PARTENARIAT

- Améliorer les synergies et la coopération entre professionnels afin de favoriser le développement économique du territoire
- Renforcer la mise en réseau ainsi que la coopération entre EPCI, propice à l'efficacité de l'action publique

ÉCONOMIE

- Faire de l'innovation sociale un moyen d'agir contre le chômage et ses conséquences
- Développer la performance économique d'innovation et de formation
- Impulser par l'économie sociale et solidaire (ESS) la mise en réseau des compétences et favoriser les initiatives coopératives

AGRICULTURE

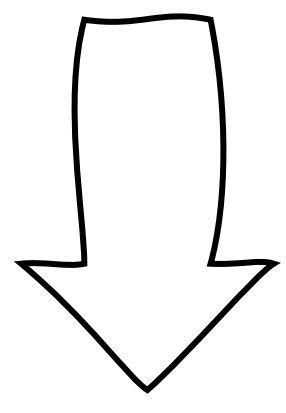
- Accompagner l'agriculture pour qu'elle conserve ses fonctions essentielles
- Assurer le maintien du potentiel de production sur le territoire
- Favoriser les outils collectifs agricoles et ruraux (production, transformation, commercialisation...)

ENVIRONNEMENT

- Préserver le capital naturel du territoire
- Poursuivre les démarches engagées en matière de production d'énergie renouvelable
- Réussir une gouvernance concertée d'économie et de partage de la ressource en eau
- Améliorer l'offre et travailler la complémentarité/ l'organisation des modes de transport
- Mettre en œuvre les actions qui seront mises en œuvre dans les PCAET

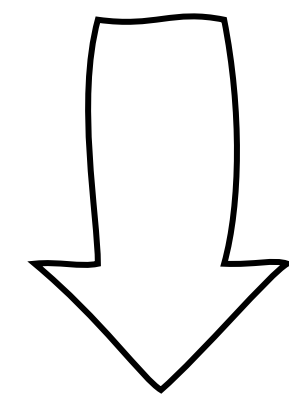
CADRE DE VIE

Préserver un cadre de vie privilégié mais en transition et concilier ruralité et urbanité



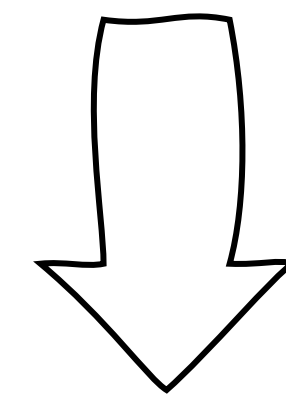
Orientation 1

Croissance durable
Accompagner la transition énergétique



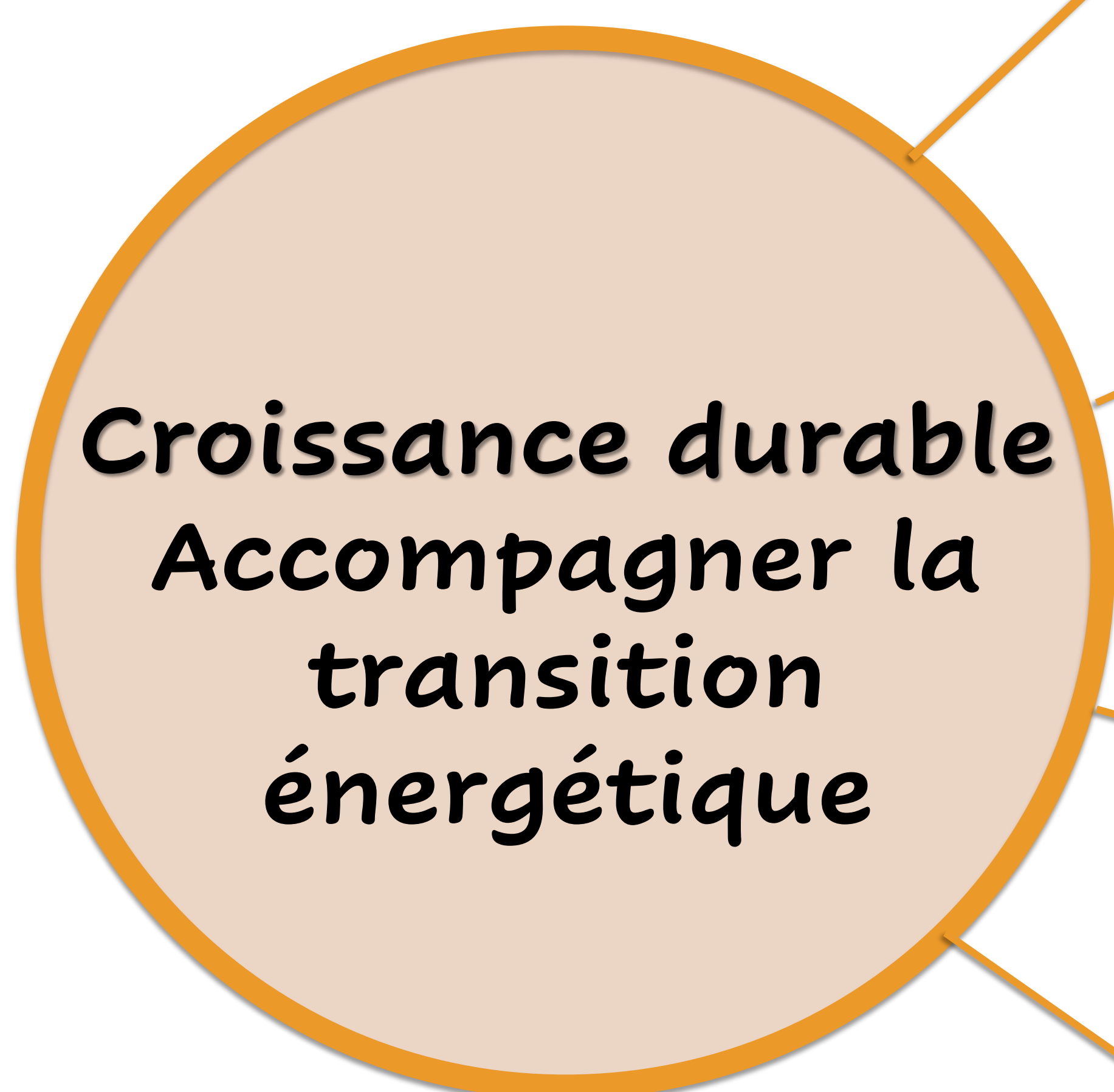
Orientation 2

Qualité environnementale
Préserver et valoriser le patrimoine naturel, les paysages et l'environnement



Orientation 3

Urbanisation, habitat
Encourager un développement urbain harmonieux et des parcours résidentiels adaptés



Favoriser la production d'énergies renouvelables.

- Installations photovoltaïques ou éoliennes.

Favoriser les économies d'énergies dans les bâtiments et les transports

- Informer des aides et accompagner des dossiers les projets de rénovation de l'habitat grâce à un poste au niveau du PETR.

Sensibiliser les habitants et les acteurs économiques à la transition énergétique.

Prendre en compte les risques naturels et développer la culture du risque.

Légende :

Axe déjà présent dans la stratégie du projet de territoire 2019

Axe stratégique confirmé lors des ateliers

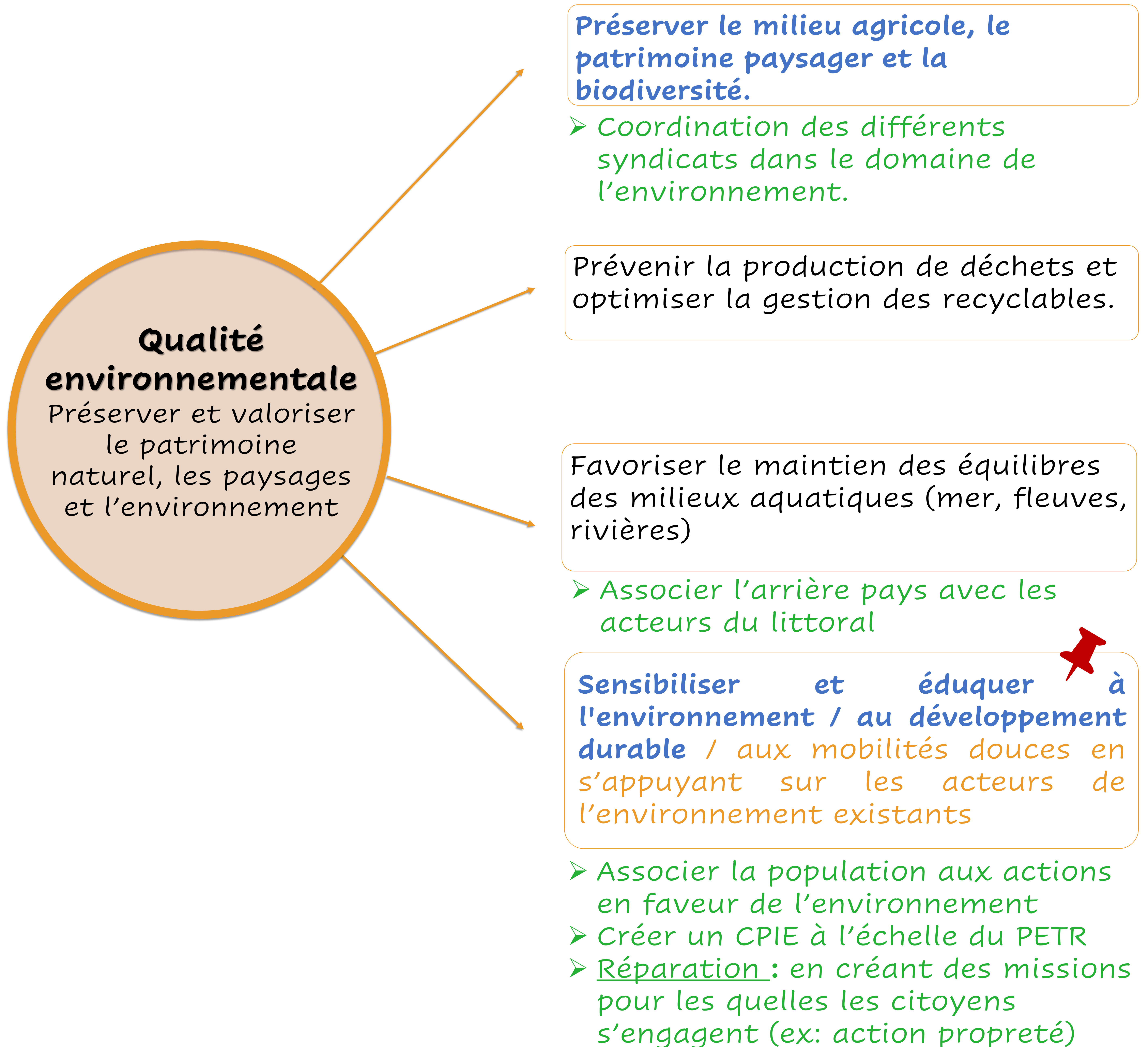
Axe nouveau ou complémentaire (à la suite des ateliers de concertation – mai, juin 2021)

Actions/moyens issus de la concertation

★ Axe priorisé collectivement lors des ateliers de concertation

CADRE DE VIE

Préserver un cadre de vie privilégié mais en transition et concilier ruralité et urbanité



Légende :

Axe déjà présent;

Axe stratégique confirmé (déjà présent dans la stratégie du projet de territoire 2019)

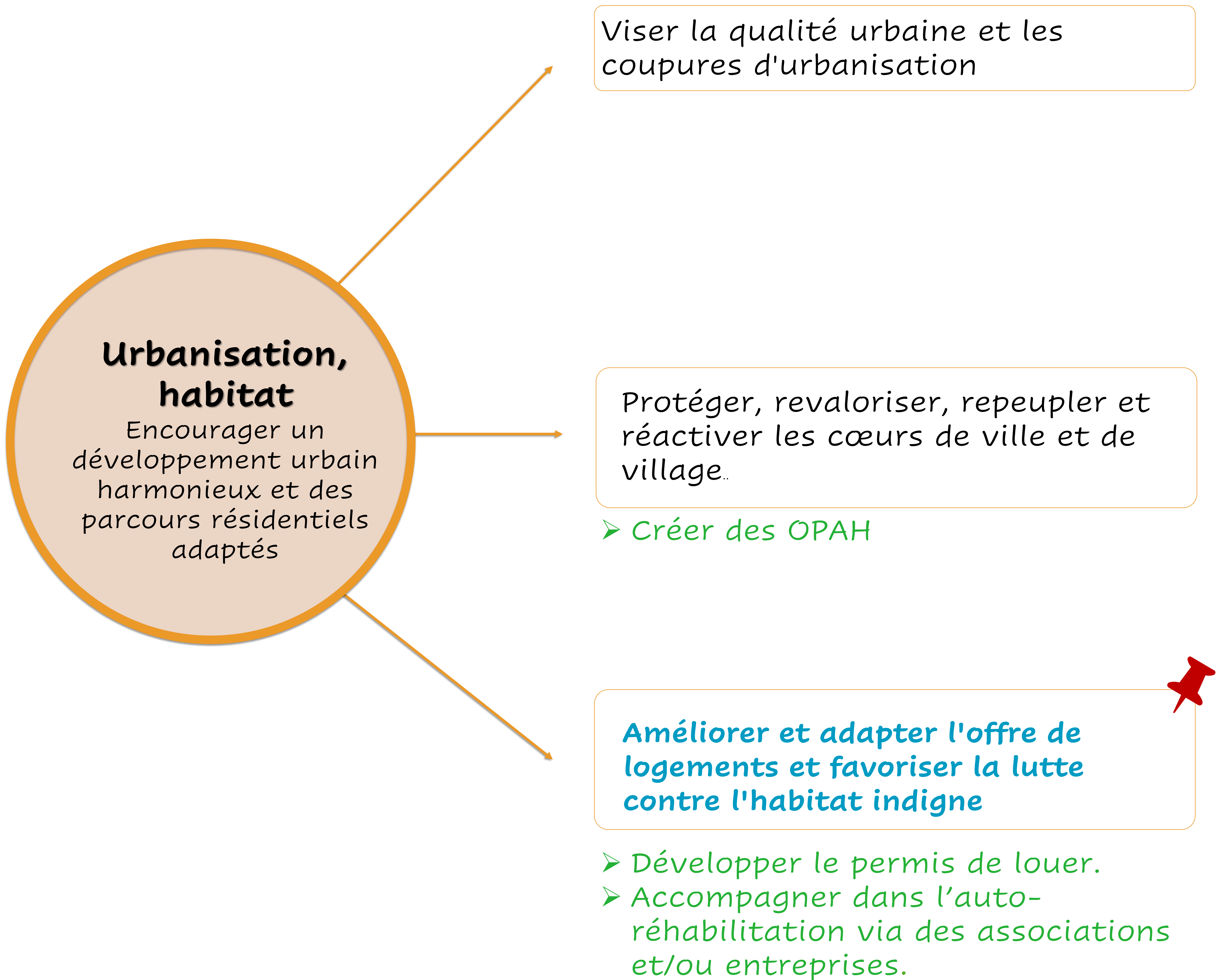
Axe nouveau ou complémentaires (à la suite des ateliers de concertation – mai, juin 2021)

Actions/moyens

 Axe priorisé collectivement lors des ateliers de concertation

CADRE DE VIE

Préserver un cadre de vie privilégié mais en transition et concilier ruralité et urbanité



Légende :

Axe déjà présent;

Axe stratégique confirmé (déjà présent dans la stratégie du projet de territoire 2019)

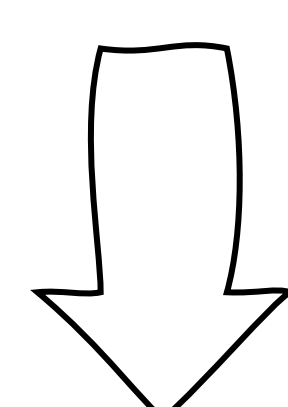
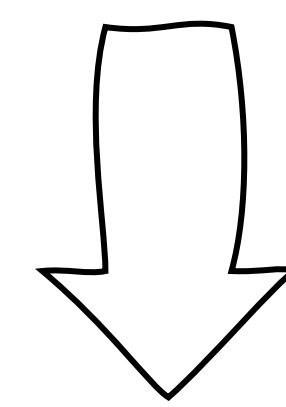
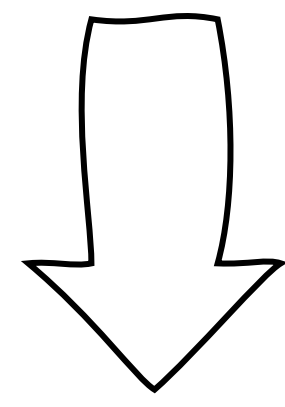
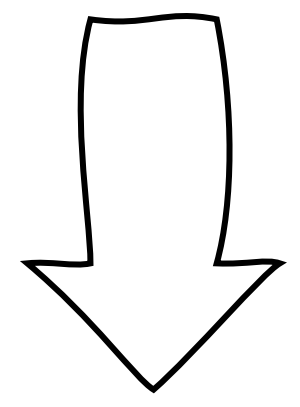
Axe nouveau ou complémentaires (à la suite des ateliers de concertation – mai, juin 2021)

Actions/moyens

★ Axe priorisé collectivement lors des ateliers de concertation

DÉVELOPPEMENT ÉCONOMIQUE

S'appuyer sur les ressources locales et le potentiel du territoire pour développer des activités et soutenir l'emploi.



Orientation 1

Agriculture et Pêche
Affirmer la vocation agricole et l'économie de la mer sur tout le territoire

Orientation 2

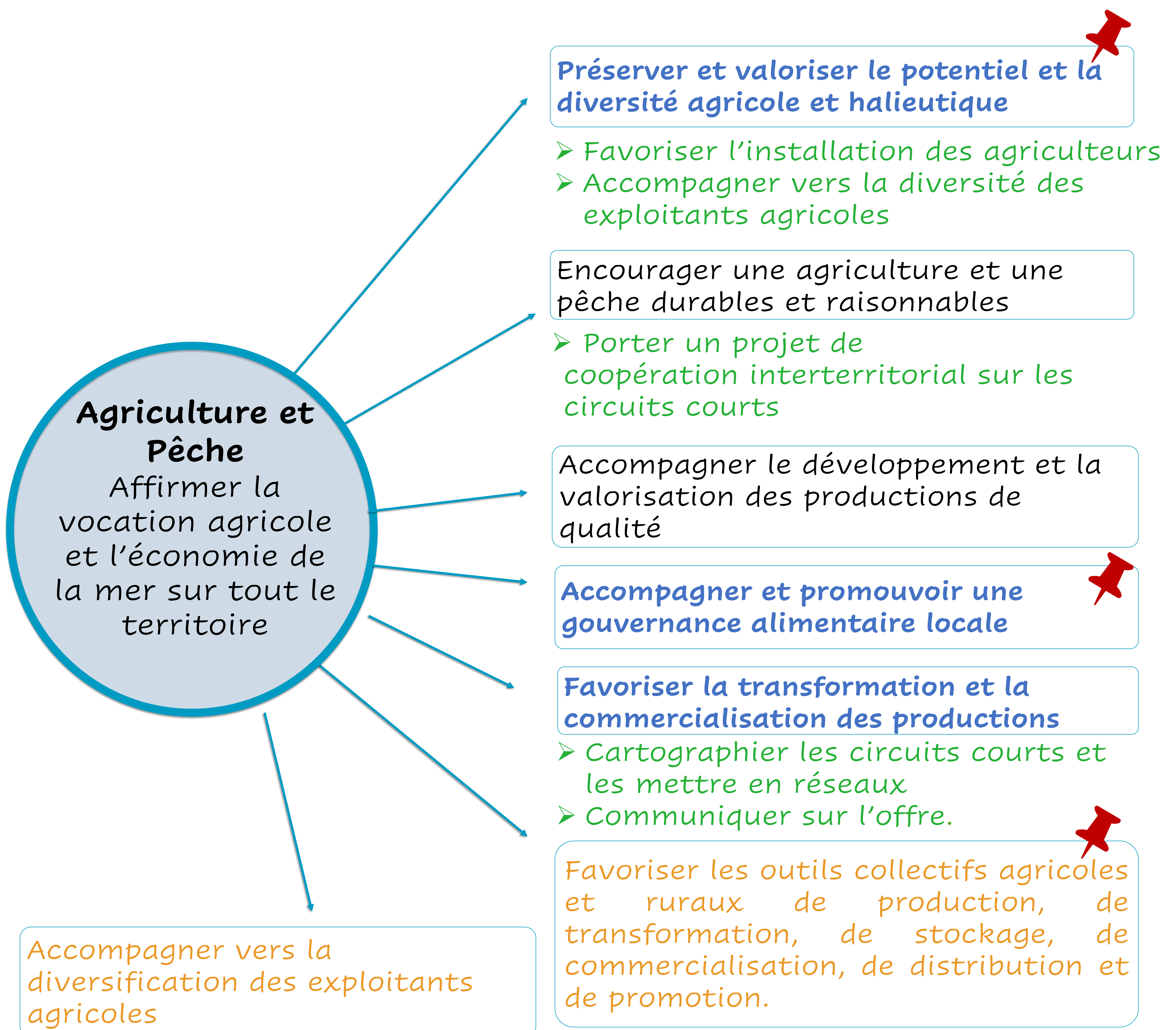
Accueil et développement d'entreprises
Encourager l'installation et le développement d'activités apportant une valeur ajoutée

Orientation 3

Tourisme
S'engager vers un tourisme modernisé et durable

Orientation 4

Emploi-Formation
Développer l'employabilité et améliorer l'accès à l'emploi



Légende :

Axe déjà présent;

Axe stratégique confirmé (déjà présent dans la stratégie du projet de territoire 2019)

Axe nouveau ou complémentaires (à la suite des ateliers de concertation – mai, juin 2021)

Actions/moyens

➤ Axe priorisé collectivement lors des ateliers de concertation

DÉVELOPPEMENT ÉCONOMIQUE

S'appuyer sur les ressources locales et le potentiel du territoire pour développer des activités et soutenir l'emploi.

Accueil et développement d'entreprises

Encourager l'installation et le développement d'activités apportant une valeur ajoutée

Encourager l'accueil, le maintien et le développement d'activités innovantes et respectueuses de l'environnement

- Plus de moyens : par l'accompagnement, la fiscalité, l'animation de réseaux pro et la formation
- Requalification des ZAE existantes + Développement des labels
- Améliorer l'accès au haut débit
- Soutenir, accompagner et promouvoir des projets de d'économie circulaire

Soutenir et développer les filières et savoir-faire locaux

Accompagner les entreprises, anticiper et observer les mutations économiques

- « Maison de l'Économie »

Soutenir l'adaptation, l'optimisation et la qualification des espaces et infrastructures d'accueil des entreprises

- Créer des locaux professionnels partagés pour le médical
- Développer des espaces locaux de coworking
- Création observatoire/ répertoire du foncier

Soutenir l'ESS et ses acteurs, porteurs de dynamique et créateurs de liens

Construire une démarche commune de marketing territorial

- Promouvoir notre territoire auprès des étudiants en médecine

Légende :

Axe déjà présent;

Axe stratégique confirmé (déjà présent dans la stratégie du projet de territoire 2019)

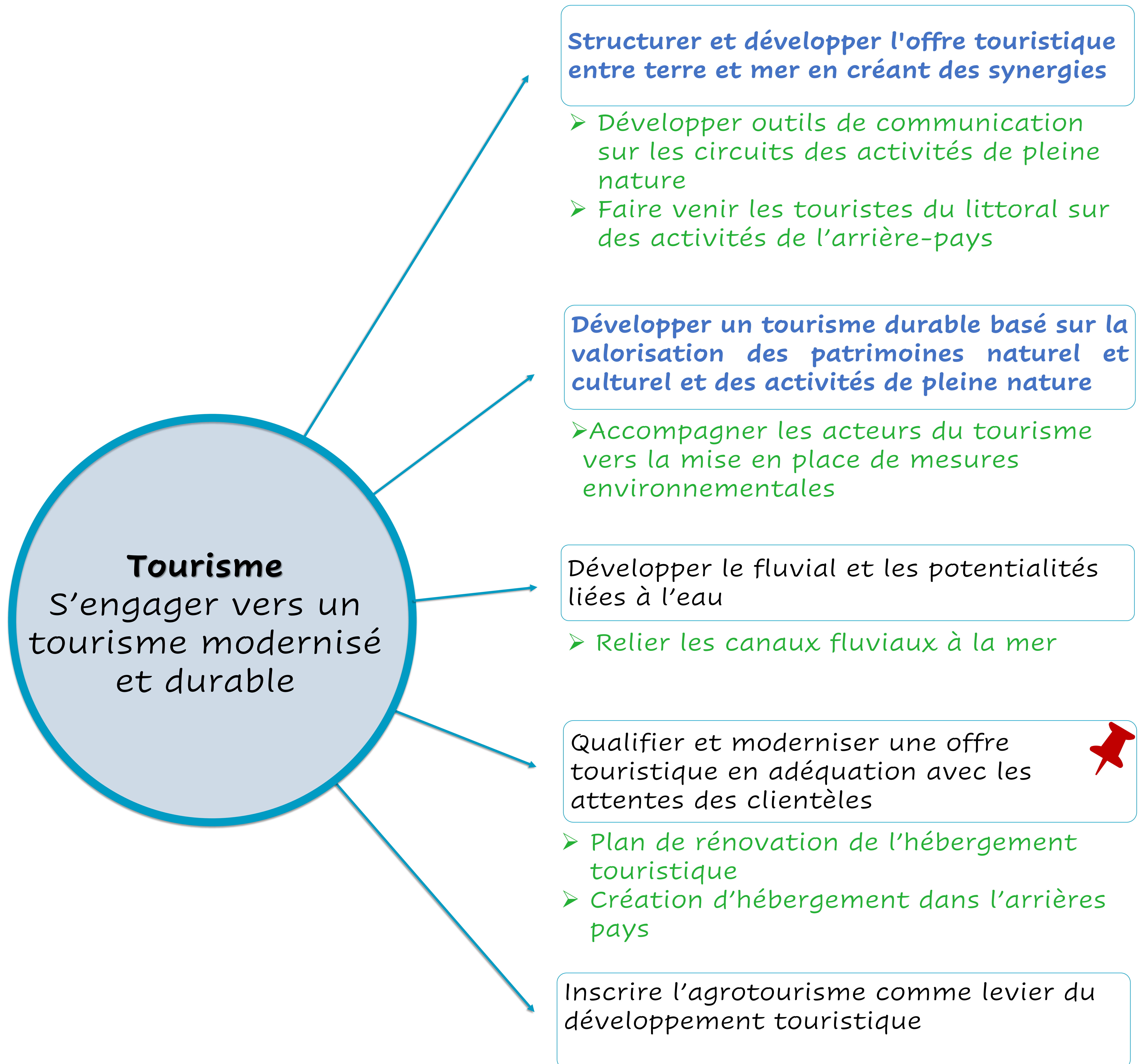
Axe nouveau ou complémentaires (à la suite des ateliers de concertation – mai, juin 2021)

Actions/moyens

★ Axe priorisé collectivement lors des ateliers de concertation

DÉVELOPPEMENT ÉCONOMIQUE

S'appuyer sur les ressources locales et le potentiel du territoire pour développer des activités et soutenir l'emploi.



Légende :

Axe déjà présent;

Axe stratégique confirmé (déjà présent dans la stratégie du projet de territoire 2019)

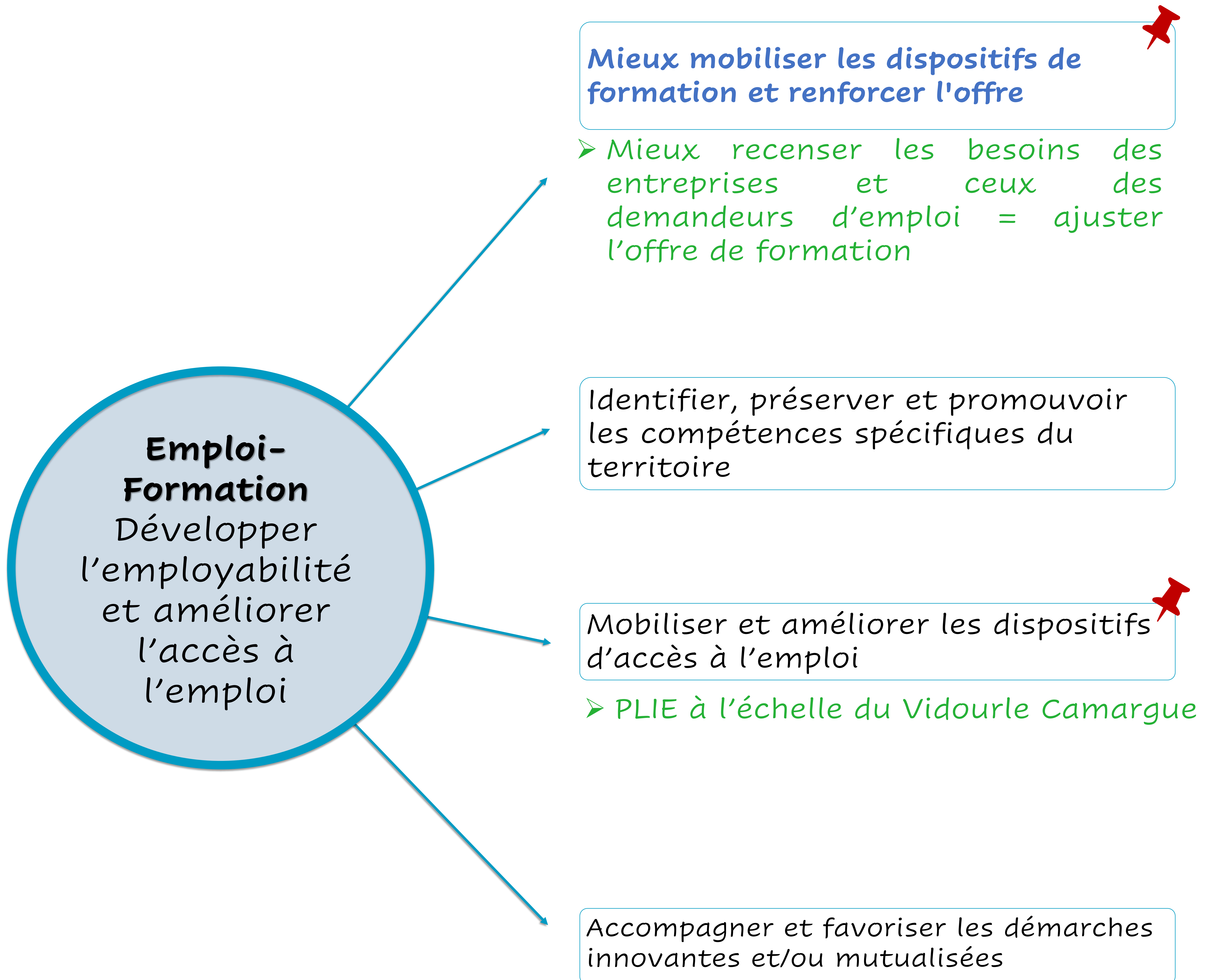
Axe nouveau ou complémentaires (à la suite des ateliers de concertation – mai, juin 2021)

Actions/moyens

 Axe priorisé collectivement lors des ateliers de concertation

DÉVELOPPEMENT ÉCONOMIQUE

S'appuyer sur les ressources locales et le potentiel du territoire pour développer des activités et soutenir l'emploi.



Légende :

Axe déjà présent;

Axe stratégique confirmé (déjà présent dans la stratégie du projet de territoire 2019)

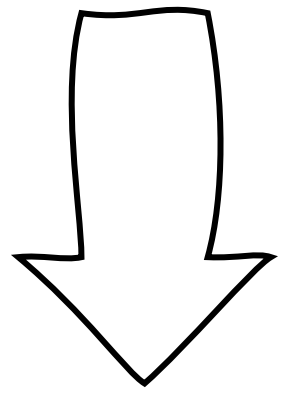
Axe nouveau ou complémentaires (à la suite des ateliers de concertation – mai, juin 2021)

Actions/moyens

★ Axe priorisé collectivement lors des ateliers de concertation

VIE SOCIALE

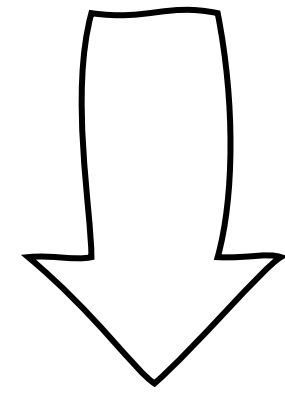
Renforcer la qualité de vie et la cohésion sociale



Orientation 1

Services

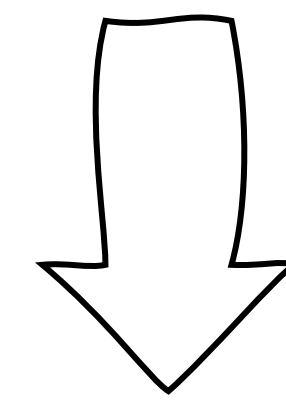
Renforcer et adapter l'accès et l'offre de services et d'équipements



Orientation 2

Mobilité, réseaux

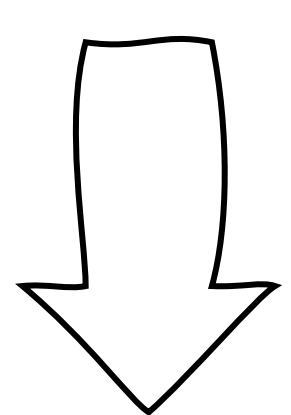
Améliorer l'accessibilité du territoire, son maillage et les déplacements internes



Orientation 3

Culture et patrimoine

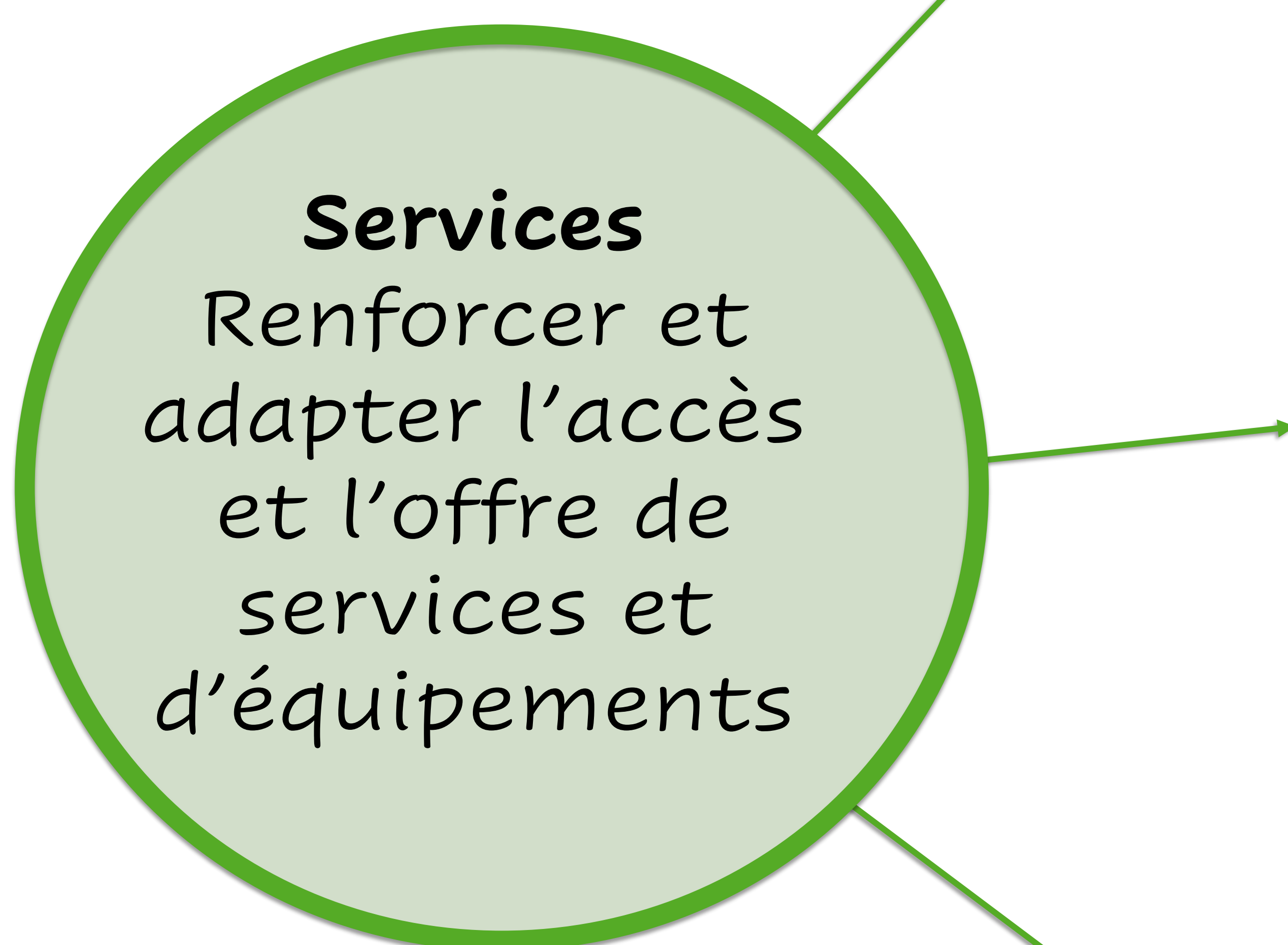
Renforcer le rôle de la culture et du patrimoine dans l'attractivité résidentielle



Orientation 4

Vivre ensemble

Favoriser le vivre ensemble et les démarches citoyennes.



Soutenir la création, le maintien et la modernisation des équipements et services / aux besoins des populations

➤ Développer le commerce de proximité et les services ambulants pour éviter les inégalités d'accès

Encourager une approche supra-communale de l'offre renforçant les solidarités inter-villageoises

➤ **Regrouper les services senior** (hébergement + centres médicaux + service à la personnes)

Mettre en réseau les équipements et les services à la population

➤ Organiser des permanences des professions médicales manquantes

Légende :

Axe déjà présent;

Axe stratégique confirmé (déjà présent dans la stratégie du projet de territoire 2019)

Axe nouveau ou complémentaires (à la suite des ateliers de concertation – mai, juin 2021)

Actions/moyens

➤ Axe priorisé collectivement lors des ateliers de concertation

VIE SOCIALE

Renforcer la qualité de vie et la cohésion sociale

Mobilité, réseaux
Améliorer
l'accessibilité du
territoire et les
déplacements
internes

Développer une approche multimodale et faciliter les connexions aux réseaux de transport des agglomérations avoisinantes.

Veiller à la couverture numérique et de téléphone de l'ensemble du territoire

Développer l'accès à des mobilités alternatives et durables

➤ Développer les parkings relais avec base de location de vélos et les aires de covoiturage dans le cadre des PCAET

Faciliter les déplacements internes au territoire

➤ Maîtrise du développement des schémas de mobilité à l'échelle du territoire.

Légende :

Axe déjà présent;

Axe stratégique confirmé (déjà présent dans la stratégie du projet de territoire 2019)

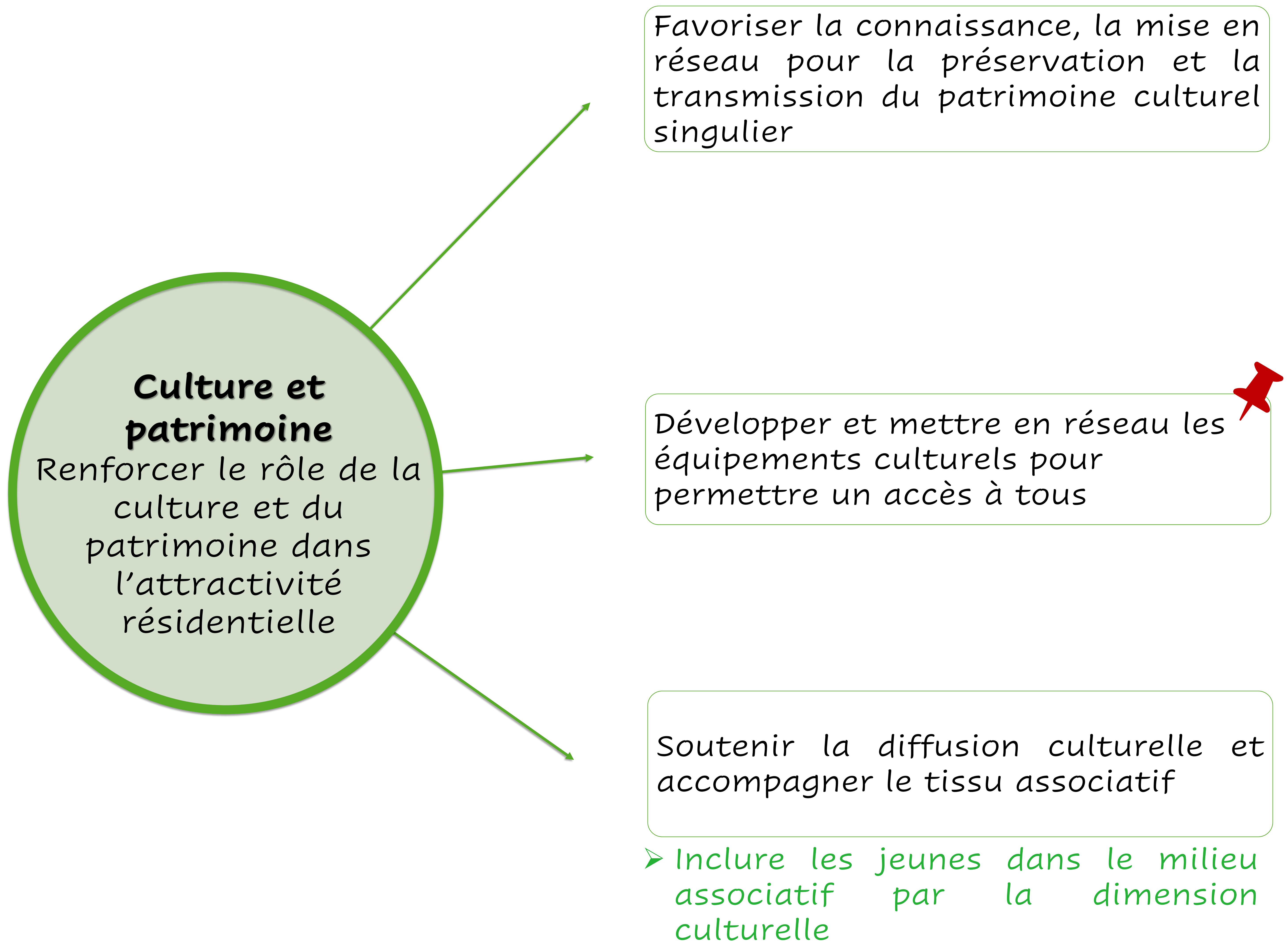
Axe nouveau ou complémentaires (à la suite des ateliers de concertation – mai, juin 2021)

Actions/moyens

★ Axe priorisé collectivement lors des ateliers de concertation

VIE SOCIALE

Renforcer la qualité de vie et la cohésion sociale



Légende :

Axe déjà présent;

Axe stratégique confirmé (déjà présent dans la stratégie du projet de territoire 2019)

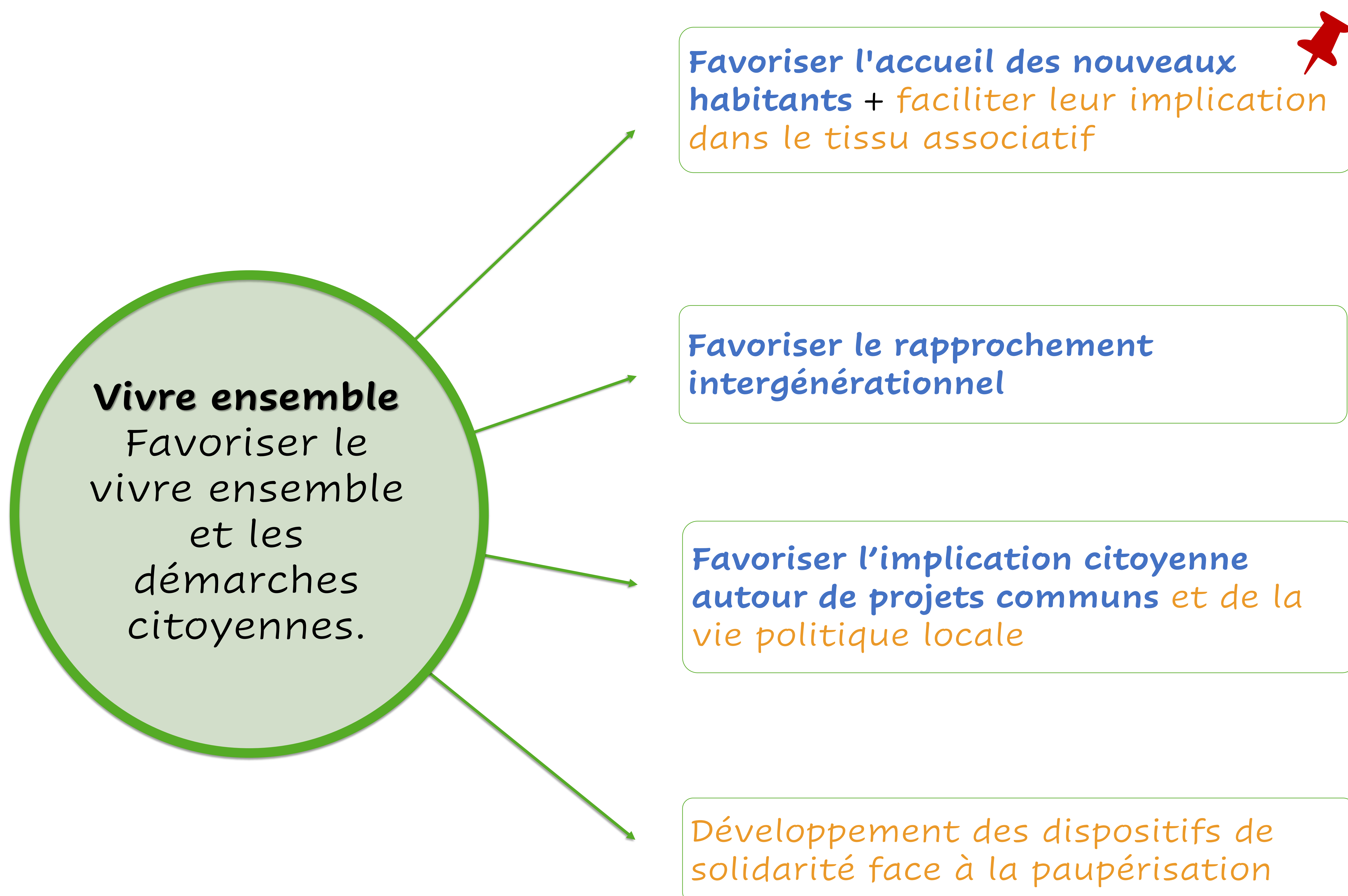
Axe nouveau ou complémentaires (à la suite des ateliers de concertation – mai, juin 2021)

Actions/moyens

➤ Axe priorisé collectivement lors des ateliers de concertation

VIE SOCIALE

Renforcer la qualité de vie et la cohésion sociale



Moyens transversaux

- Mieux communiquer, outiller les élus pour développer les dynamiques citoyennes (démocratie participative)
- Mobiliser les associations

Légende :

Axe déjà présent;

Axe stratégique confirmé (déjà présent dans la stratégie du projet de territoire 2019)

Axe nouveau ou complémentaires (à la suite des ateliers de concertation – mai, juin 2021)

Actions/moyens

★Axe priorisé collectivement lors des ateliers de concertation

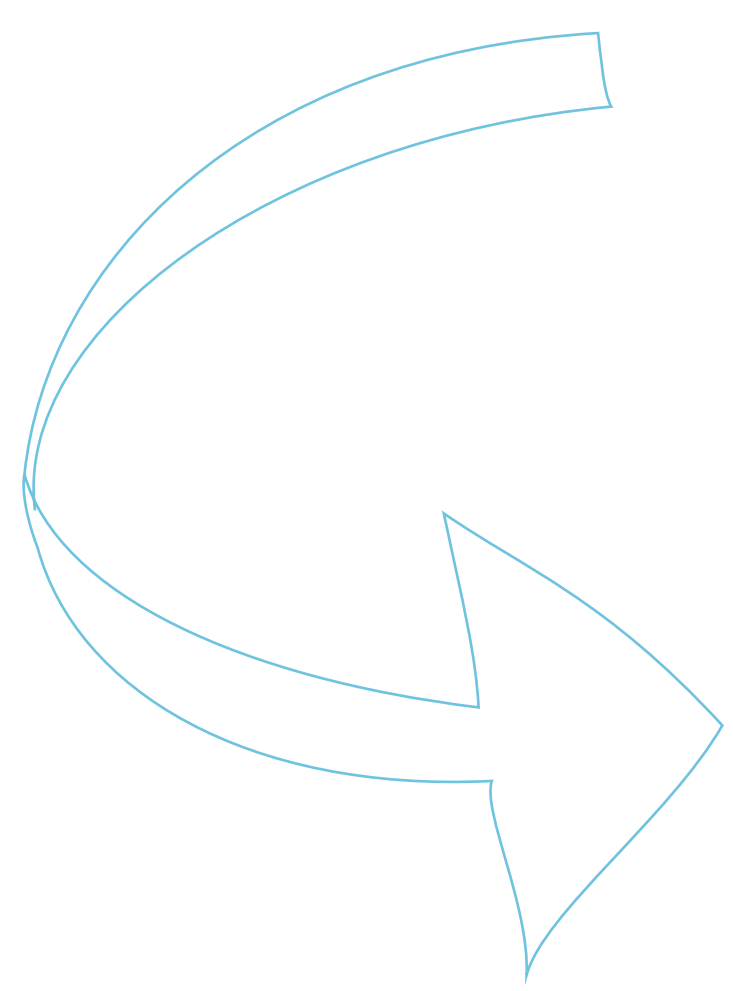
LA DÉMARCHE DE CANDIDATURE FEAMPA

POURQUOI ?

Pour la Candidature DLAL FEAMPA 2021-2027

COMMENT ?

En associant les acteurs locaux publics et privés (pêcheurs, élus, techniciens, collectivités, organes institutionnels, etc.)



Actualisation du diagnostic de territoire et de la stratégie 2021-2027

1

Validation de la pré-candidature au bureau syndical

2

Préparation au dossier de pré-candidature FEAMPA

3

Comités de pilotage de concertation du 05 mai :
✓ Validation diagnostic du territoire
✓ Co-construction de l'AFOM

4

Comités de pilotage de concertation du 26 mai :
✓ Validation AFOM
✓ Analyse des enjeux territoriaux

5

Comité de pilotage de concertation 10 juin :
✓ Élaborer collectivement les axes et enjeux stratégiques
✓ Analyse de la gouvernance et des mesures de sélection des projets FEAMPA

6

12 juillet ⇒ Dépôt du dossier de candidature FEAMPA



3



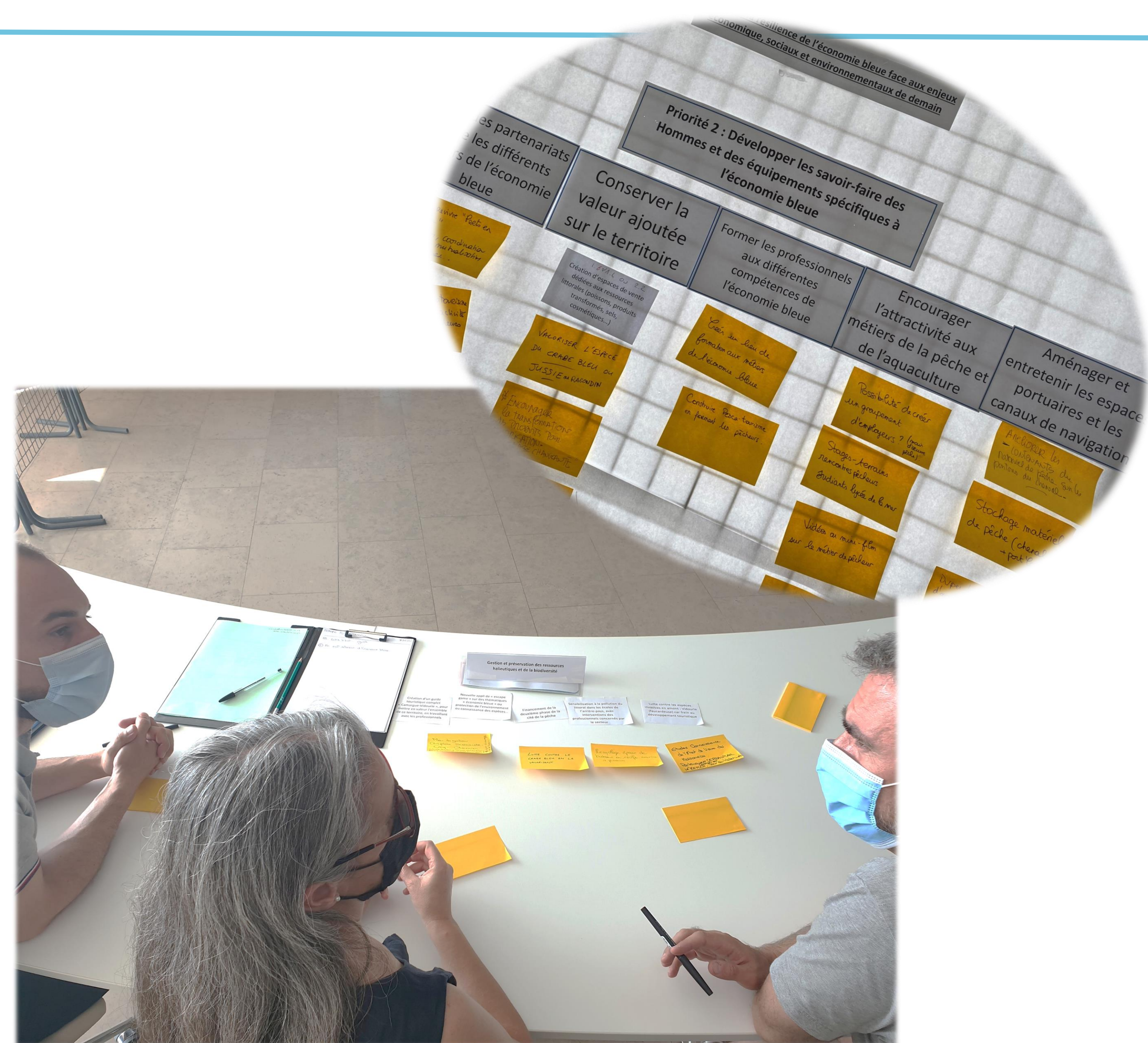
Les acteurs publics et privés : techniciens, élus, partenaires, Conseil de développement, ... ont pu prendre connaissance du diagnostic pour échanger autour des atouts et des faiblesses du territoire et de la ressource halieutique...

On valide ensemble les conclusions de l'AFOM et nous identifions les enjeux territoriaux...

4



5



On coconstruit les axes et enjeux stratégiques de demain...

Priorité du territoire

« Accroître la résilience de l'économie bleue face aux enjeux économiques, sociaux et environnementaux de demain »

